

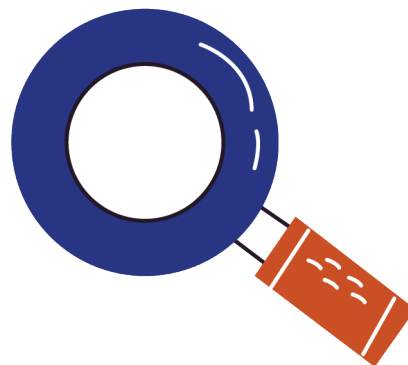
## fiche outils **angle**



- L A  
D R O  
M E -

## Un angle, c'est quoi ?

Un angle, c'est une façon de traiter un sujet de manière journalistique. En effet, pour un même sujet, il existe différents aspects ou angles à traiter. Chaque information peut être prise, présentée ou abordée sous différents angles.



## À quoi, il sert ?

L'angle que vous allez choisir va complètement définir le contenu de votre émission.

## Quand choisir son angle ?

C'est au moment de la conférence de rédaction que collectivement nous décidons de l'angle de traitement d'un sujet.

### Exemple d'angle de traitements différents :

#### THÈME : LE RÉCHAUFFEMENT CLIMATIQUE

**Angle 1 :** on décide de parler des effets du réchauffement climatique

Avec cet angle, nous pouvons inviter un agriculteur qui parle des problèmes de sécheresse ou un météorologue pour parler de l'évolution du climat. Nous pouvons aussi aller faire un reportage dans un lieu impacté.

**Angle 2 :** on décide de parler des solutions au réchauffement climatique

Avec cet angle, nous pouvons inviter des collectivités qui mettent en place des solutions pour lutter contre, des jeunes qui manifestent pour le climat,...

**Angle 3 :** on décide de comprendre le réchauffement climatique

Avec cet angle, on invite plutôt des scientifiques qui explique les causes, les risques et les enjeux du réchauffement climatique pour la terre

**Angle 4 :** on veut mettre en doute le réchauffement climatique

Avec cet angle, on peut inviter des polémistes, des personnes qui doutent ou qui trouvent qu'on exagère.

**Angle :** L'angle de l'émission c'est partir d'une thématique générale et arriver à l'angle précis que l'on va développer lors de l'émission. Cet angle va nous permettre de choisir nos invités.

Recherches : une fois l'angle définit