

fiche outils
prise de son et
enregistrement



Prise de son avec le tascam DR40X



PRÉSENTATION DE L'APPAREIL - BOUTONS PRINCIPAUX

MICROS INTERNES :
toujours les recouvrir de la bonnette

BOUTON ON/OFF + STOP

- Un appui long = démarrage ou l'arrêt de l'appareil.
- Un appui court = Stop, arrêt de l'enregistrement ou de la lecture en cours

ATTENTION !
Cette lumière ne doit jamais s'allumer : symbole de saturation si rouge



BOUTON POUR LANCER L'ENREGISTREMENT

Rouge clignotant :
enregistrement en pause
Rouge fixe :
enregistrement en cours

**VOLUME DU
CASQUE**
+ ou - fort

PRISE XLR

pour brancher jusqu'à 2 micros supplémentaires (si branchés en XLR) ou un autre type d'appareil (table de mixage...) si branché en Jack



CHOIX du type d'appareil branché sur les prises XLR/ Jack au bas de l'enregistreur

VERROUILLER l'enregistreur (⚠ Attention ! bloque toutes les autres touches)

PRISE CASQUE



RÉGLER le niveau d'entrée (le gain) des micros



EMPLACEMENT de la carte SD

- **PRISE USB**
- Soit pour l'alimentation
- Soit pour le **stockage / transfert** de données
- Soit pour une **utilisation en carte son extérieur** sur un ordinateur

L'enregistrement

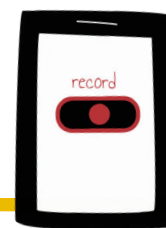


AVANT DE COMMENCER UN ENREGISTREMENT

Je fais attention à l'environnement sonore dans lequel je me situe. Je choisis un endroit calme (pour une interview).

⚠ Attention aux bruits parasites comme le frigo, un néon, une ventilation, les téléphones, le vent en extérieur...

Si je travaille avec un camarade, on se répartit les rôles.
Qui fait la prise de son ?
Qui pose les questions ?



Ensuite je fais un test en « Pré Rec » : avant de commencer mon enregistrement, je fais un pré réglage. J'appuie une fois sur le bouton Rouge « Record », celui-ci se met en « Pré-Rec » rouge clignotant. Je peux ainsi régler le gain de mon micro, le volume de mon casque, vérifier mon environnement sonore. Quand je suis prêt, j'appuie à nouveau sur Record, le rouge devient fixe, l'enregistrement commence.

PENDANT L'ENREGISTREMENT



Laisser l'espace de 4 doigts entre le menton et le micro

Je fais attention à toujours placer mon micro à bonne distance de mon interlocuteur (à 4 doigts du menton). Je n'oublie pas de le ramener vers moi si je veux garder mes questions au montage.

Pour la prise de son, je garde l'enregistreur bien droit toujours face à la source, pas de côté ou vers moi.

⚠ Je fais attention au placement de mes doigts et à ne pas tapoter l'appareil (les tapotements seront enregistrés par l'enregistreur et seront impossible à enlever au montage). J'écoute au casque et vérifie que je ne sature pas.

Les bandes (vumètres) de l'appareil doivent taper entre -12 et -6 db.



Pour arrêter l'enregistrement, j'appuie sur Stop.
Pour éteindre l'appareil, j'appuie longuement sur Stop.

APRÈS L'ENREGISTREMENT

Pour récupérer mes sons, je branche l'appareil en USB sur mon ordinateur.



Je fais toujours et le plus rapidement possible une copie de mon interview afin de ne pas la perdre et pouvoir travailler dessus par la suite (*dérushage et montage*).

CONSEILS



Toujours utiliser un casque (ou oreillettes)

Le casque permettra de vérifier :

- Les bruits de fond (*s'il ne sont pas trop présents*)
- Mon niveau d'enregistrement
- Mon positionnement et celui de mon invité par rapport au micro



Toujours s'assurer qu'il y a bien une carte SD d'insérée



Toujours vérifier les piles