

**fiche métier**  
**technicien**



## Le rôle du technicien

Le technicien réalise les branchements et gère le studio radio pour les enregistrements.

Durée à

l'antenne



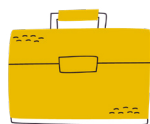
45 min.

Nombre

d'élèves



### SAVOIR-ÊTRE



Méthodique, Organisé



Écoute



Réactif



Rassurant

### AVANT L'ÉMISSION

1

Connaitre le nom de chaque matériel

2

Savoir brancher le studio

3

Apprendre à utiliser la table de mixage

*(cf mode d'emploi)*

4

Échanger avec les animateurs sur le conducteur

5

Mettre en place techniquement le conducteur de l'émission

Régler les niveaux des micros et casques

6

Vérifier le fonctionnement du matériel



Attention à la qualité des fichiers sons et aux différences de niveau.

7

### PENDANT L'ÉMISSION

Lancer l'enregistrement

Vérifier la bonne position de chacun.e face au micro

Régler ses niveaux

Rester concentré.e et suivre le conducteur

Faire des signes aux participants sur l'ouverture et fermeture des micros

### APRÈS L'ÉMISSION

Exporter l'émission

Débrancher le studio et plier proprement les câbles

Faire un point de montage si nécessaire sur l'enregistrement